

# Интерактивный дисплей ViewBoard® 75" 4K

**ViewSonic®**  
See the difference™ 

**IFP7550-3**



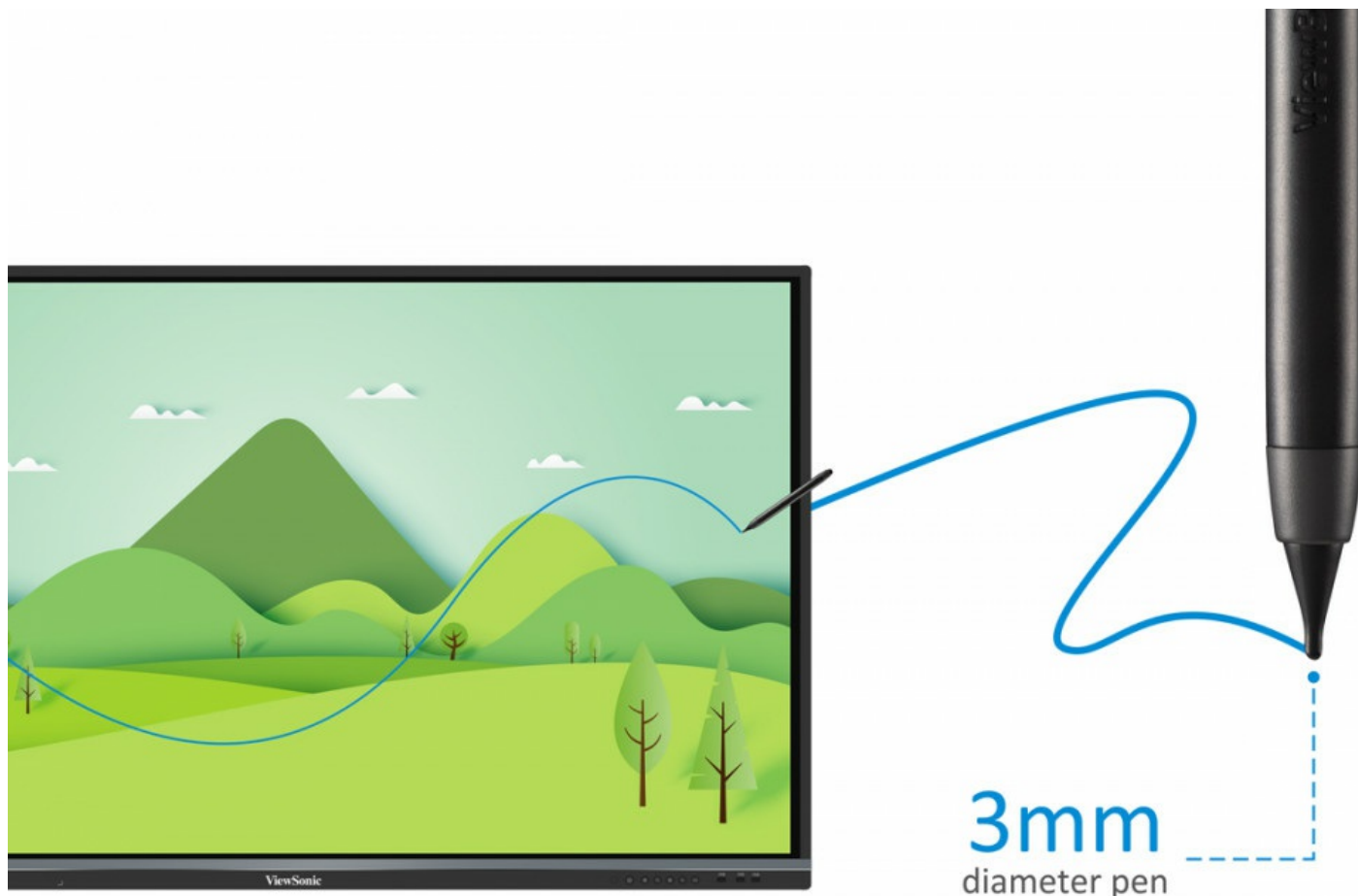
- Интуитивно понятный интерактивный интерфейс и технология защиты зрения
- Синхронная запись с двух стилусов
- Безупречные впечатления от письма как по бумаге благодаря технологии Ultra Fine Touch
- Встроенный инструмент для интерактивной доски благодаря приложению myViewBoard®
- Беспроводной обмен контентом и возможность разделения экрана на 4 части с приложением ViewBoard® Cast

Для учителей в современном классе серия ViewBoard® IFP50 имеет наиболее интуитивно понятный интерактивный интерфейс. Это решение поддерживает постоянное взаимодействие и позволяет иметь все необходимые инструменты под рукой. Кроме того, этот дисплей оснащен технологией защиты зрения с низким уровнем синего света и без мерцания на всех уровнях яркости. Серия ViewBoard® IFP50 отличается выдающейся производительностью при письме на доске. Вы можете писать плавно, одновременно с помощью двух стилусов разных цветов и толщины. MyViewBoard® - встроенный инструмент для интерактивной доски - помогает с легкостью визуализировать все ваши идеи. Серия ViewBoard® IFP50 поддерживает беспроводный обмен контентом. Студенты могут делиться своими экранами с ViewBoard и наоборот с помощью встроенного приложения ViewBoard® Cast. А учителя могут заранее

планировать групповую работу с помощью разделения экрана на 4 части. Независимо от того, имеете ли вы уже опыт работы с цифровыми досками или нет, серия ViewBoard® IFP50 позволит вам легко и эффективно проводить уроки в классе.

## Технология UFT

Технология Ultra Fine Touch обеспечивает безупречные впечатления от написания стилусом - как на бумаге. Точность письма значительно улучшается, а взаимодействие между учеником и преподавателем становится более естественным благодаря скорости отклика в реальном времени, распознаванию двух стилусов и нашим новым 3-миллиметровым стилусам с наконечниками.



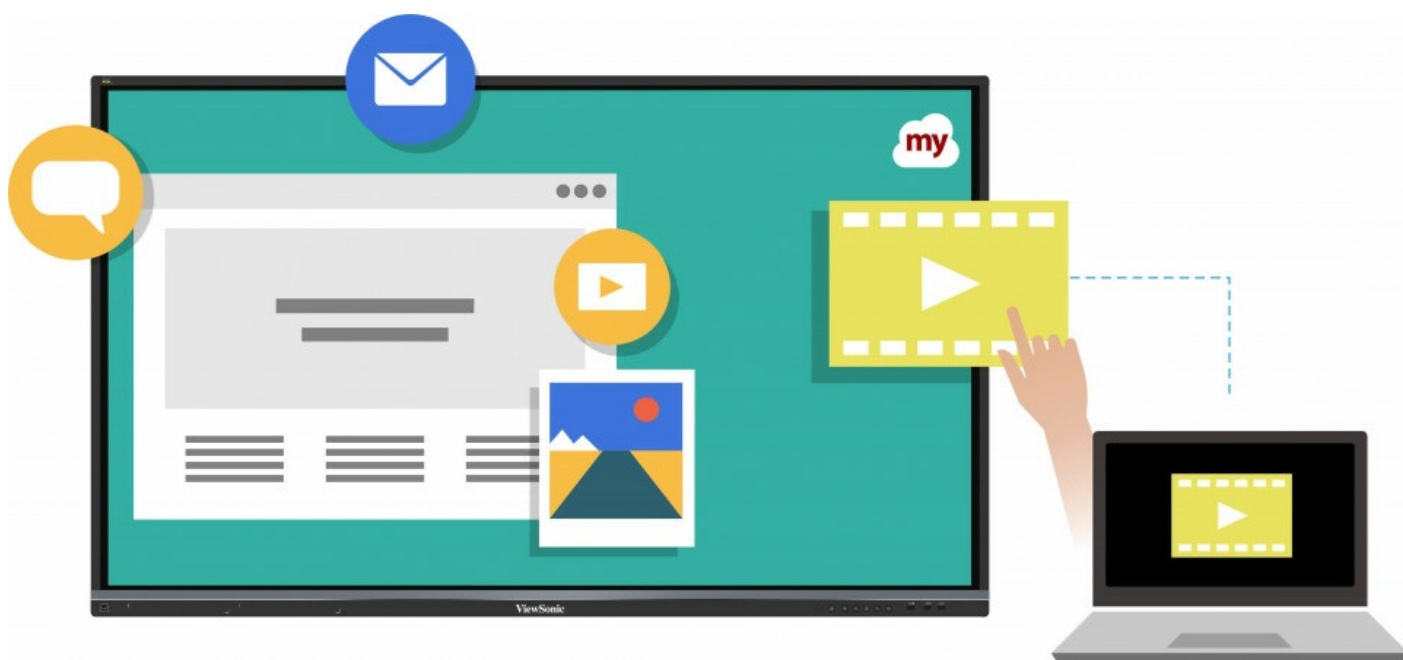
## Двойной стилус

Автоматическое определение диаметра стилуса (8 мм и 3 мм) и запись одновременно разными цветами и с разной толщиной.



## Полностью нативная производительность на встроенной ОС

Встроенное программное обеспечение для цифровой доски myViewBoard™ для совместной работы.



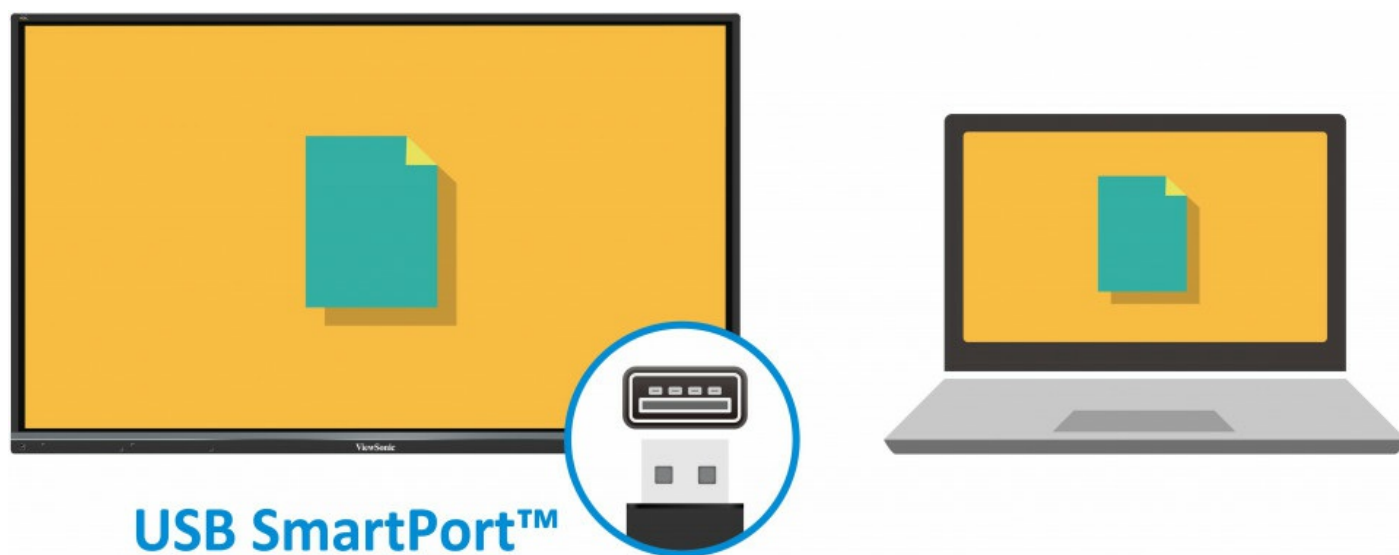
## Разделение экрана на 4 части

Разделение контента на экране на 4 части с помощью встроенного программного обеспечения ViewBoard® Cast.



## Общие порты USB

Порт SmartPort™, общий с портами USB, на передней панели для подключения внутренних и внешних ПК.



## Стереозвук

Стереозвук 2.1 со встроенным сабвуфером.



## Более быстрый Интернет

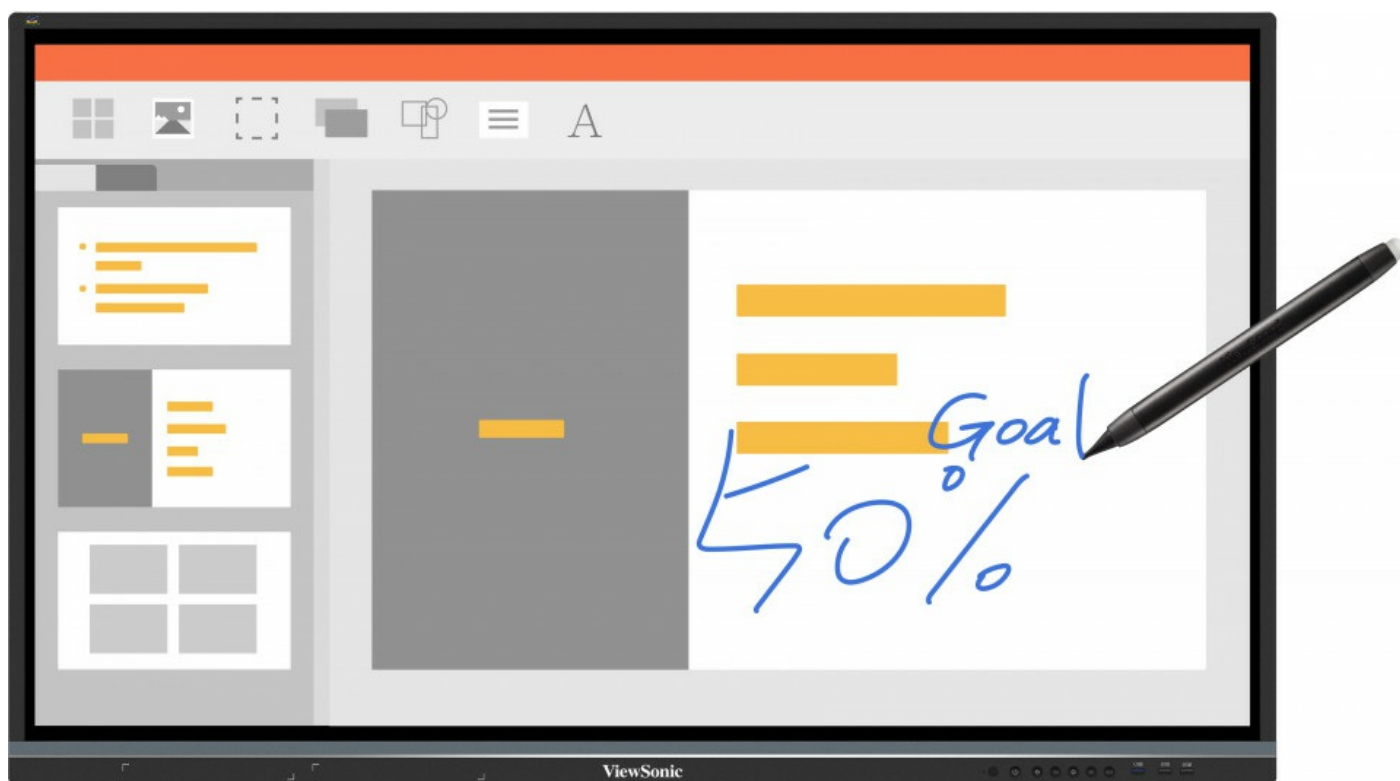
Совместное использование по LAN обеспечивает более быстрое и мощное подключение к Интернету.

# LAN Share



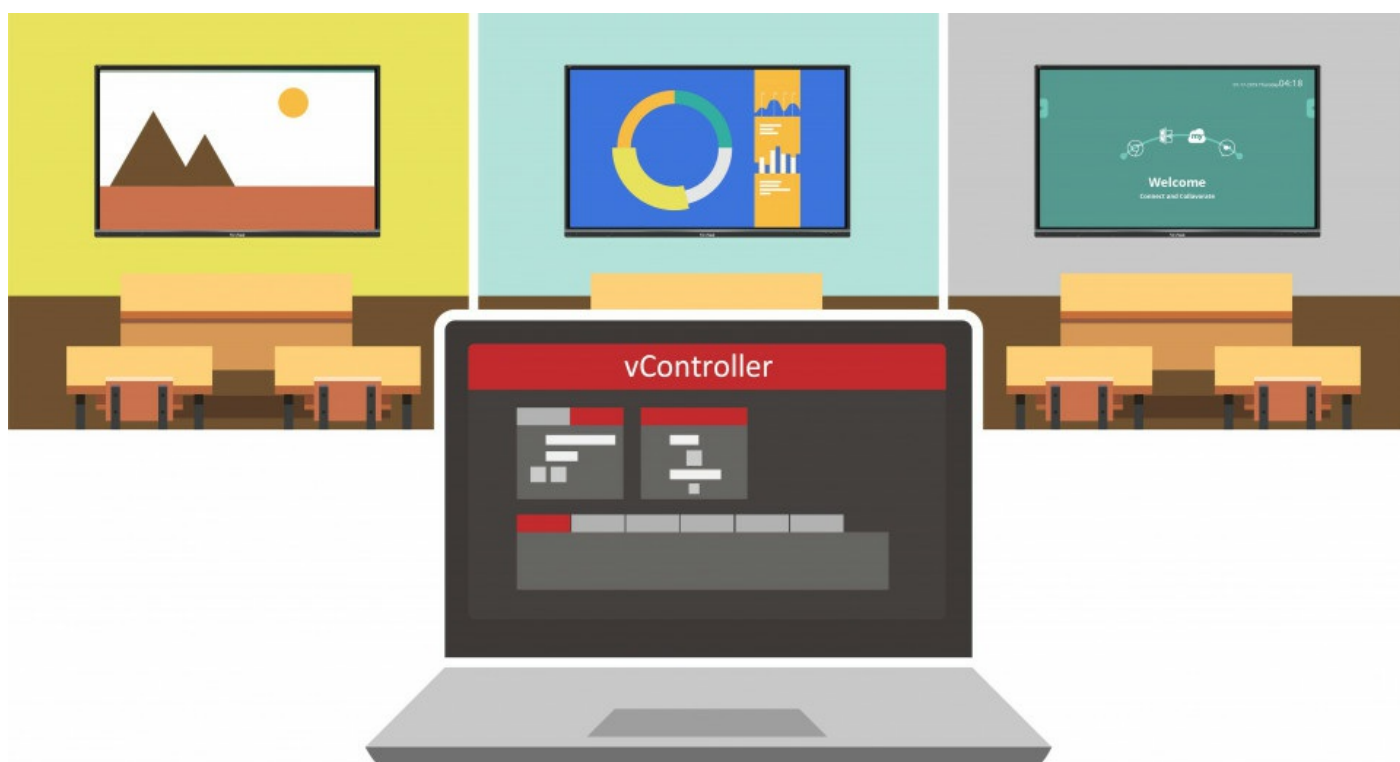
## Распознавание объектов и совместимость с Windows Ink

Делайте аннотации, пишите и рисуйте на доске, Office365 или Windows Ink. Теперь все ваши встречи будут эффективными и интерактивными.



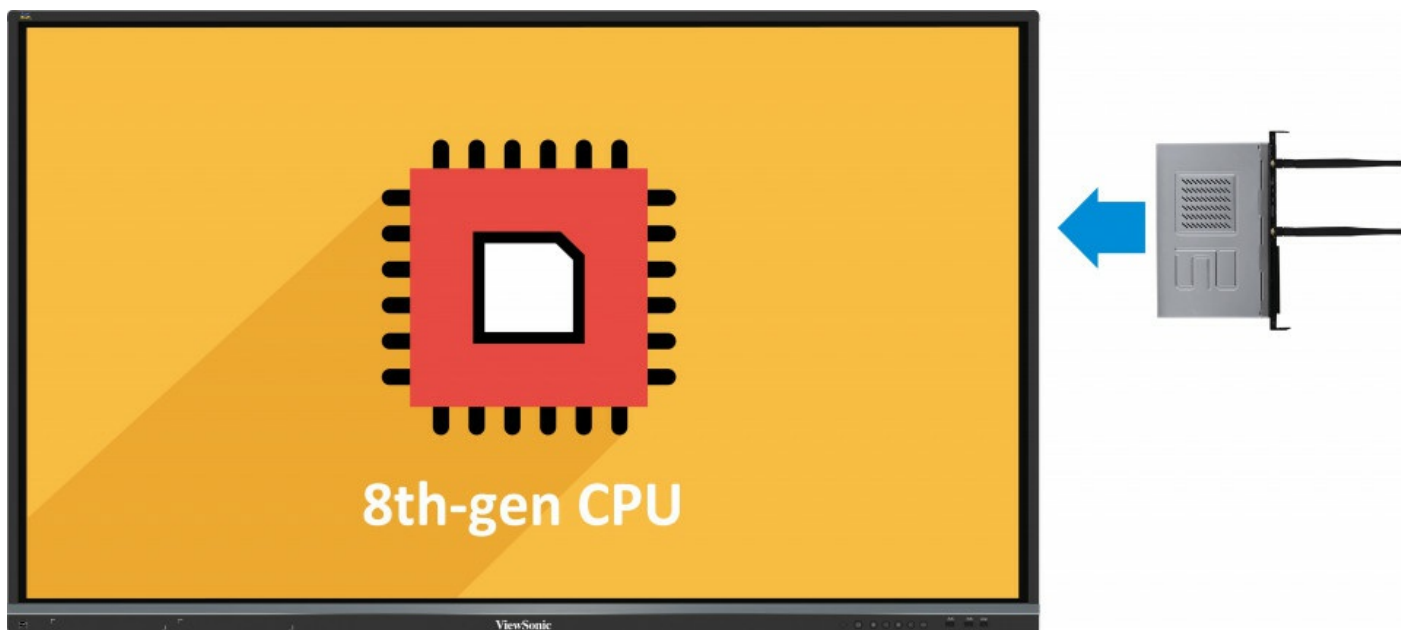
## Пульт дистанционного управления

Встроенный порт RS232 и программное обеспечение vController для дистанционного управления.



## Слот для ПК

Слот для ПК с ЦП Intel 8th-gen (дополнительно).

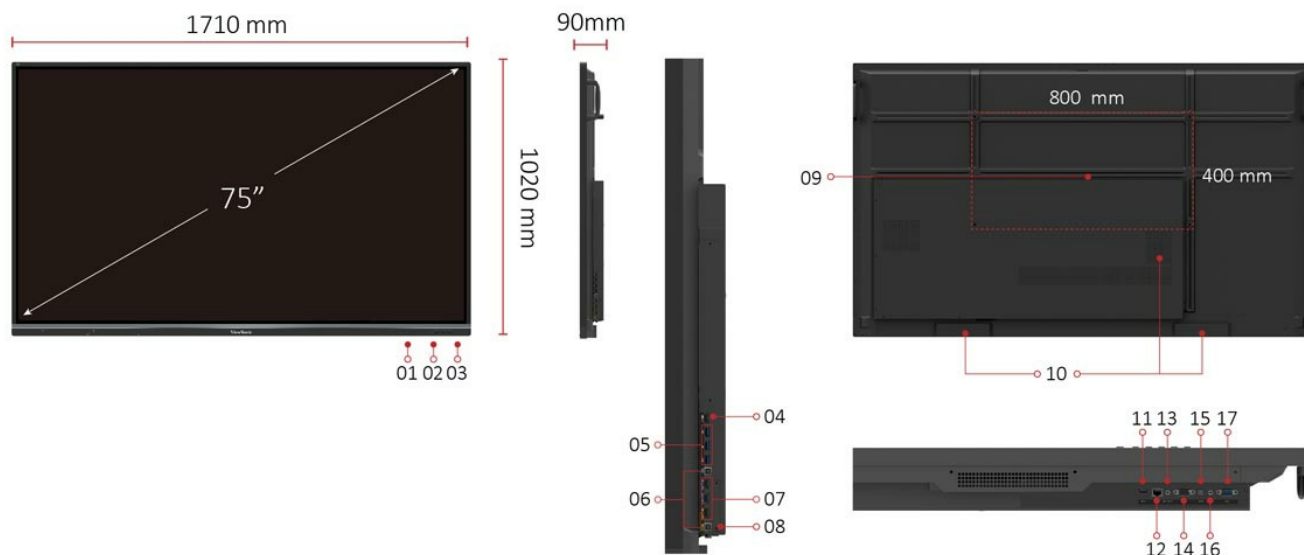


## Веб-камера

Монтируемая сверху веб-камера 1080р (дополнительно).



## Порты ввода-вывода (I/O)



1. УПРАВЛЕНИЕ МЕНЮ
2. USB 3.0
3. USB 2.0
4. HDMI OUT
5. USB 3.0
6. ТАЧ
7. HDMI IN X 3
8. Слот для модуля Wi-Fi
9. VESA® Настенное крепление 800x400mm
10. ВСТРОЕННЫЕ ДИНАМИКИ
11. USB 2.0
12. LAN
13. Audio Out
14. RS232
15. SPDIF
16. Audio In
17. VGA

## Характеристики

Дисплей	Диагональ	75"
	Тип/Технология	TFT LCD Module с подсветкой DLED
	Область отображения (мм)	1665.66 (Г) x 944.73 (В) (74.5" диагональ)
	Соотношение сторон	16:9
	Аппаратное разрешение	UHD 3840x2160 (Pixels)
	Цвета	1.07B colors (10bit)
	Яркость	350 nits (тип.)
	Коэффициент контрастности	5000:1 (DCR)
	Время отклика	8мс
	Углы обзора	Г = 178, В = 178 тип.
	Покрытие	Твердость: 7H, Антибликовая
	Рамка	Тонкая
	Ориентация	Пейзажная
Платформа	Процессор	ARM Cortex-A73*2 + Cortex-A53*2 1.5Hz



	RAM	3ГБ DDR4
	Внутренняя память	32Гб
Сенсорный ввод	Тип / Технология	ИК-распознавание
	Разрешение сенсорного датчика	32767 x 32767
	Сенсорные точки	20-точечное сенсорное касание, 10-точечная запись
ВХОД	HDMI	2.0 x3 (3840x2160 @60Hz)
	RGB / VGA	x1
	Audio	x1 (PC audio in)
	RS232	x1
	OPS	x1 PC Slot (proprietary)
ВЫХОД	HDMI	x1 (4K/60Hz)
	Audio	x1 (Earphone out)
	SPDIF	1 (optical)
LAN	RJ45	x1
USB	Type A	USB2.0: Front x2, Rear x1 (SmartPort™ for all), USB3.0: Front x1, Rear x3 (SmartPort™ for Rear x3)
	Type B	x2, for touch
ДИНАМИКИ		10W x 2 + 15W x 1
Место на верху корпуса для установки веб-камеры		Да
СОВМЕСТИМОСТЬ	HDMI	3840x2160
Встроенная ОС		Android 8
Поставляемое в комплекте ПО	Базовое ПО для заметок Профессиональное ПО для заметок	myViewBoard myViewBoard для Windows (встроена в во встраиваемый ПК с Windows)
Особые характеристики	Общий USB-порт (одновременно поддерживает Windows и Android) Упрощенная передача файлов через LAN между IFP и подключенным устройством	Передний SmartPort™ USB для всех каналов  10M/100M/ for Android, 10M/100M/1000M for slot-in PC
Питание	Напряжение	100-240VAC +/- 10% Wide Range
ЭРГОНОМИКА	Настенное крепление (VESA® )	800 x 400
УСЛОВИЯ ЭКСПЛУАТАЦИИ	Температура (° C)	0°C до 40°C
	Влажность	10% ~ 90% RH без конденсата
РАЗМЕРЫ (Ш x В x Г)	Физические (дюймы / мм)	67.3 x 40.2 x 3.5 дюйм / 1710 x 1020 x 90 мм
	В упаковке (дюймы / мм)	76.0 x 44.9 x 11.0 дюйм / 1930 x 1140 x 280 мм
ВЕС	Нетто (фунты / кг)	118.8 фунтов / 53.9 кг
	Брутто (фунты / кг)	158.5 фунтов / 71.9 кг
СТАНДАРТЫ		cTUVus, FCC, ES8, EPEAT, EMC/CE, CB, RoHS & DOC, REACH, WEEE, ErP, EAC, UKrSEPRO, RCM, BSMI
СОДЕРЖИМОЕ УПАКОВКИ		1. Шнур питания (3 метра) x 2 2. Пульт дистанционного управления 3. Кабель USB (3 метра) 4. Сенсорный стилус x 2 5. Краткое вводное руководство 6. Адаптер RS232 7. Зажим x 5 8. Пластина 9. Винт x 8

Совместимые  
встраиваемые ПК

10. HDMI кабель (3 метра)  
11. Кабель HDMI (3 метра)  
Серия VPC14-WP, серия VPC10-WP, серия  
VPC15-WP, серия VPC16-WP, серия VPC17-WP

## Ограниченная гарантия ViewSonic®

---

Компания ViewSonic предоставляет покупателям надежную гарантию производителя на бракованные продукты. Тип и срок действия соответствующего гарантийного обслуживания зависит от вида продукта, страны приобретения, а также определяется индивидуально в соответствии с требованиями покупателя, согласованными во время приобретения продукта. Срок действия гарантии истекает по окончании гарантийного периода.

---

За дополнительной информацией по продуктам, пожалуйста, посетите наш сайт:  
**[www.viewsoniceurope.com](http://www.viewsoniceurope.com)**

Все права защищены компанией ViewSonic. Все другие названия компаний и торговые марки являются собственностью соответствующих владельцев. Все цены и технические характеристики могут быть изменены без предварительного уведомления. Все изображения носят иллюстративный характер.